

Kongevegbedriftene

SANDEN PENSJONAT



Om Sanden Pensjonat

Sanden pensjonat gjev deg eit triveleg og personleg overnattingsstilbod i den gamle delen av Lærdal sentrum, gamle Lærdalsøyri.

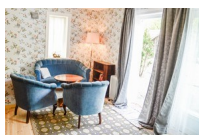
Sanden pensjonat vart fyrst etablert i 1897, men bygningen vart oppført allereie på 1840-talet.

Pensjonatet, som er varsamt renoverd og miljøsertifisert, har fem gjesterom. Alle rom har private bad.

Pensjonatet leiger òg ut to utleigehus rett i nærleiken, som begge er basert på sjølvhushald.

I fyrste etasje finn du salongen, som òg er frukostrom, og utanfor er ein triveleg gjestehage.

Pensjonatet har opne heile året.



Sanden pensjonat

📅 Heile året

Les meir



Brukthandelen til Sanden pensjonat

Les meir

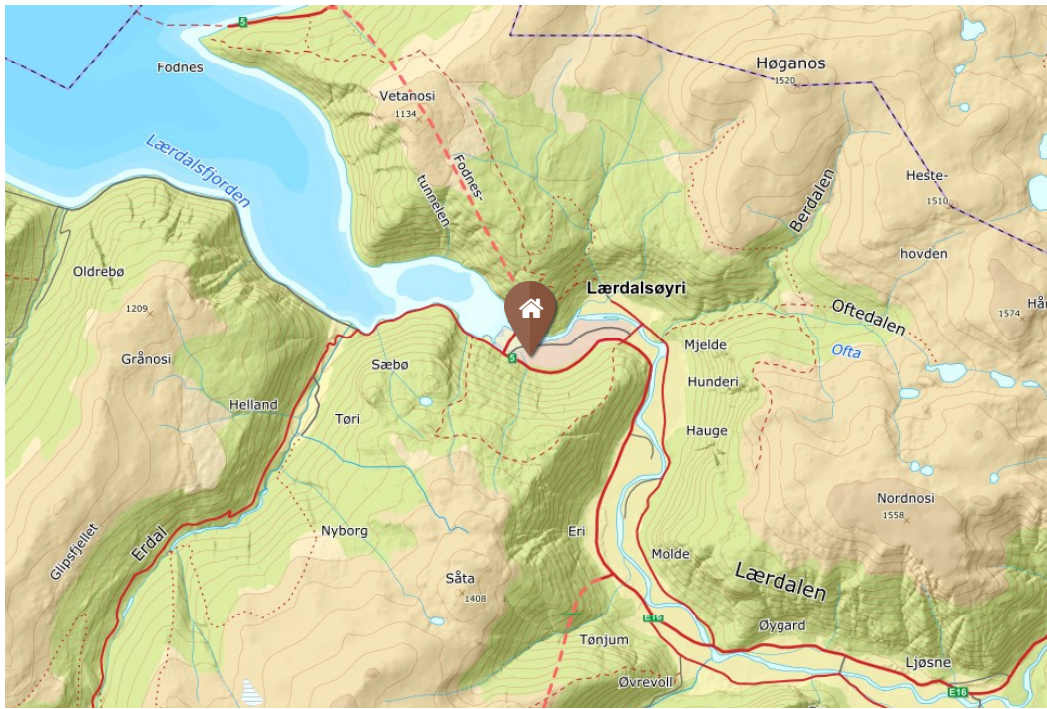


Jon E. Tamnes
og Hallvard
Trohaug

☎ (+47) 5766 6404
/ (+47) 4766
9909

🏠 Heimeside


✉ E-post



Kongevegen over Filefjell

info@visitkongevegen.no



 Bruk av cookies